

n° département

commune

ILE CEZON

adresse ou lieu-dit

BREST

arrondissement

LANNILIS

canton

FORT-CEZON

dénomination et titre de l'œuvre

34 03

matricule

Repérage

Carte I.G.N.

échelle : 25 000

feuille PLOUGUERNEAU 5-6

Lambert : I x090 25

Y124 12

Cadastré

année : 1841

section : A dite des Iles

parcelle : 10 16 17

année : 1962

section : A 1

parcelle : 20 21

Propriétaire :

privé

Destination actuelle :

fort désaffecté

Protection M.H. :

/

Etat de conservation :

Tour en bon état, le reste des ouvrages ruinés. Muraille du rempart en bon état général. Caserne 1859 en bon état.

Dossier établi le :

avril 1979

par CASTEL & TUGORES.

revu le :

par

I. HISTORIQUE.

1841: figure au cadastre

1859: date sur une caserne voûtée encore en état.

II. DESCRIPTION.

I. SITUATION. Le fort est située sur un flot, à l'entrée de la rivière d'Aber-Wrach. Une végétation d'ajoncs et d'arbustes épineux envahit toute l'île.

Le fort appuie son enceinte en grande partie sur le rivage, au Nord, à l'Est et au Sud. Sur le côté de la terre, l'enceinte est bastionnée.

2. COMPOSITION D'ENSEMBLE. Le rempart suit la configuration de l'îlot et présente sur ce côté un dessin irrégulier; La partie qui coupe l'îlot est du type front bastionné avec une large douve.

parties constituantes Le rempart, la tour d'artillerie, les casernes A B et C, divers ouvrages ruinés, les ouvrages allemands de 1943.

Clôtures et entrées; le rempart enveloppant s'ouvre uniquement dans le front bastionné.

3. MATERIAUX Granite d'origine locale, mis en oeuvre en pierres de tailles et en moellons.

LE REMPART s'ouvre par une porte qui a comporté un pont-levis, sans autre protection.

LA TOUR. Fondée en partie sur le rocher qui affleure du côté Est, elle est de plan circulaire. On y accédait par un pont-levis.

Un escalier courbe de douze marches donne accès à la plate-forme d'artillerie, sur laquelle un petit bâtiment moderne a été construit.

LES CASERNES Deux casernes A et B, sont situées à l'entrée derrière le front bastionné. De plan rectangulaire, celle du Nord est composée de quatre salles dont deux comportent des cheminées de granite.

Trois portes s'ouvrent sur l'élévation Sud, une autre à l'Est.

La caserne B ne comporte qu'une pièce. Elle est entièrement ruinée comme la caserne A.

La caserne C. De plan rectangulaire elle se compose d'une grande :

pièce précédée d'une plus petite, voûtée en berceau. Elle ne comporte qu'un rez-de-chaussée.

DIVERS BATIMENTS RUINES ET ENVAHIS PAR LA VEGETATION

OUVRAGES ALLEMANDS. Situés principalement sur le front Nord, ils se composent de blockhaus pour pièce d'artillerie, de tourelle pour mitrailleuse, d'abris divers pour les hommes et les munitions. La plupart sont restés dans l'état, et n'ont pas été démolis.

III CONCLUSIONS

Bâti par ordre de Vauban pour commander un des havres importants de la côte Nord du Léon, et protéger Brest par le Nord, il a été constamment réaménagé dans les siècles suivants, comme en témoigne la date de 1859 sur une caserne, et la présence d'ouvrages allemands construits en 1943. Désormais le fort Cézon est désaffecté. La tour sert néanmoins d'amer pour la navigation.

On ne peut s'empêcher de mettre en relation cette pièce importante du système défensif de l'Aber-Wrach, avec les structures d'un camp retranché sur le territoire de la ferme de Troménec (voir dossier Troménec).

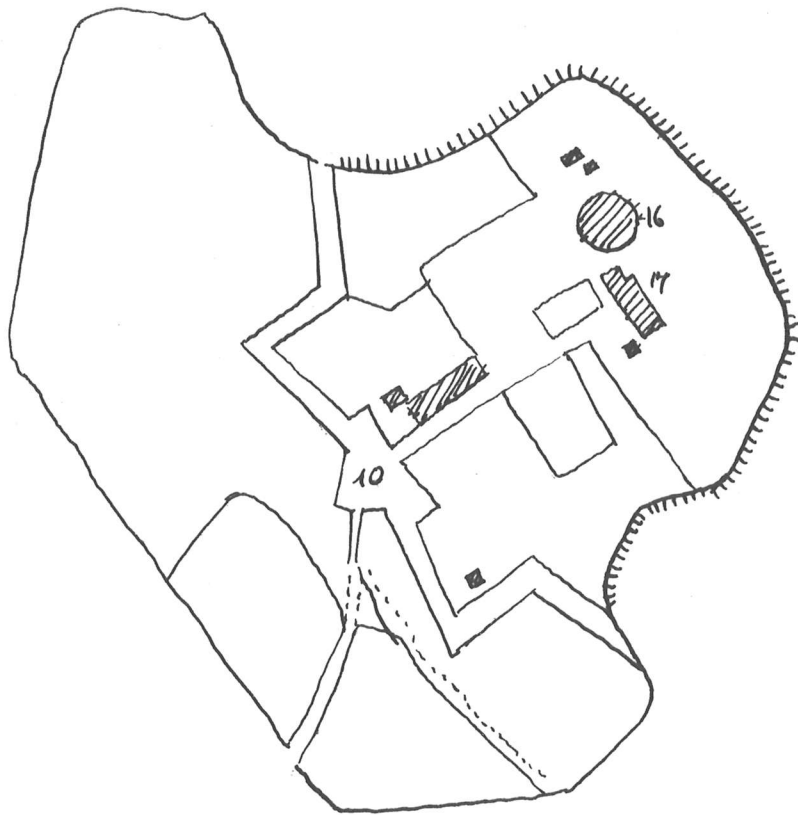
IV DOCUMENTATION

V ANNEXES

TABLE DES ILLUSTRATIONS.

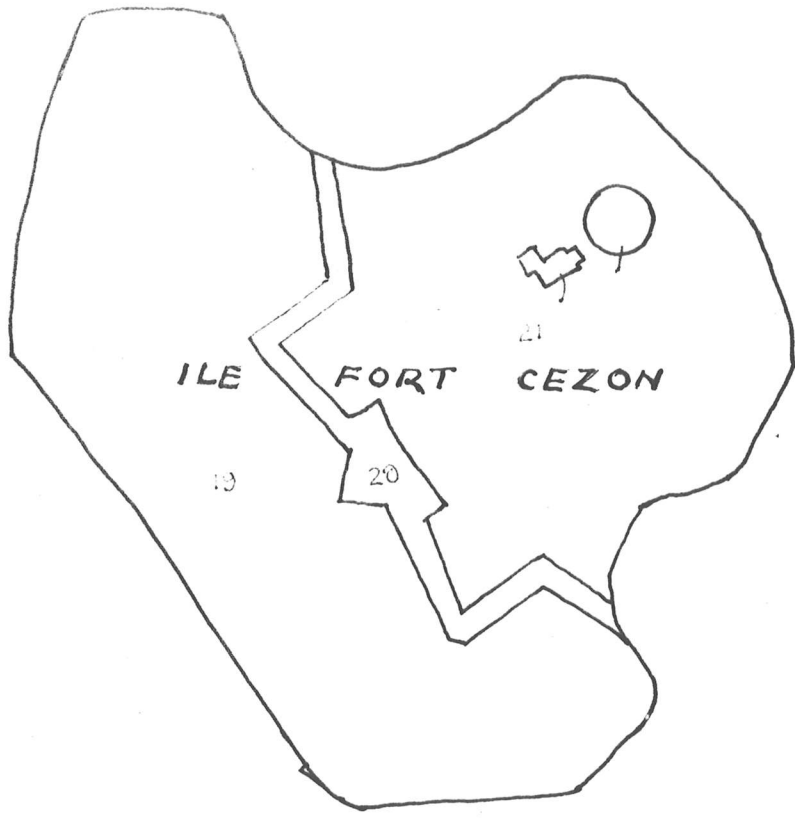
Doc. 1	Calque du cadastre de 1841		
Pl. I	Calque du cadastre de 1962		
Pl. 2	Plan schématique		
Pl. 3	Plan schématique de la caserne A et de la caserne B		
Fig. 1.	Vue prise de Kergoz	38	33 A
Fig. 2	Vue prise du Sud à marée basse.	79	12 A
Fig. 3	Vue du chemin d'accès au front bastionné.	75	31 A
Fig. 4	Porte du front bastionné.	76	32 A
Fig. 5	Vue de la caserne 1859 et de la tour.	78	9 A
Fig. 6	Casernes A et C (1859) et tour.	76	33 A
Fig. 7	Attache du pont-levis de la tour.	76	36 A
Fig. 8	Détail appareil de la tour côté N-E.	78	8 A
Fig. 9	Entrée de la tour	78	7 A
Fig. 10	escalier de la tour.	77	1 A
Fig. 11	Les casernes vues de la tour.	77	4 A
Fig. 12.	La caserne B	76	34 A
Fig. 13.	les puits	76	35 A
Fig. 14.	Ouvrage allemand 1943.	77	3 A
Fig. 15	Ouvrages ruinés	78	6 A

FORT - CEZON
cadastre 1841
échelle 1/2000
section A
dite des Isles.



LANDÉDA
FORT-CEZON

cadastre 1841-1962
1/2000 A1.



Pl. I

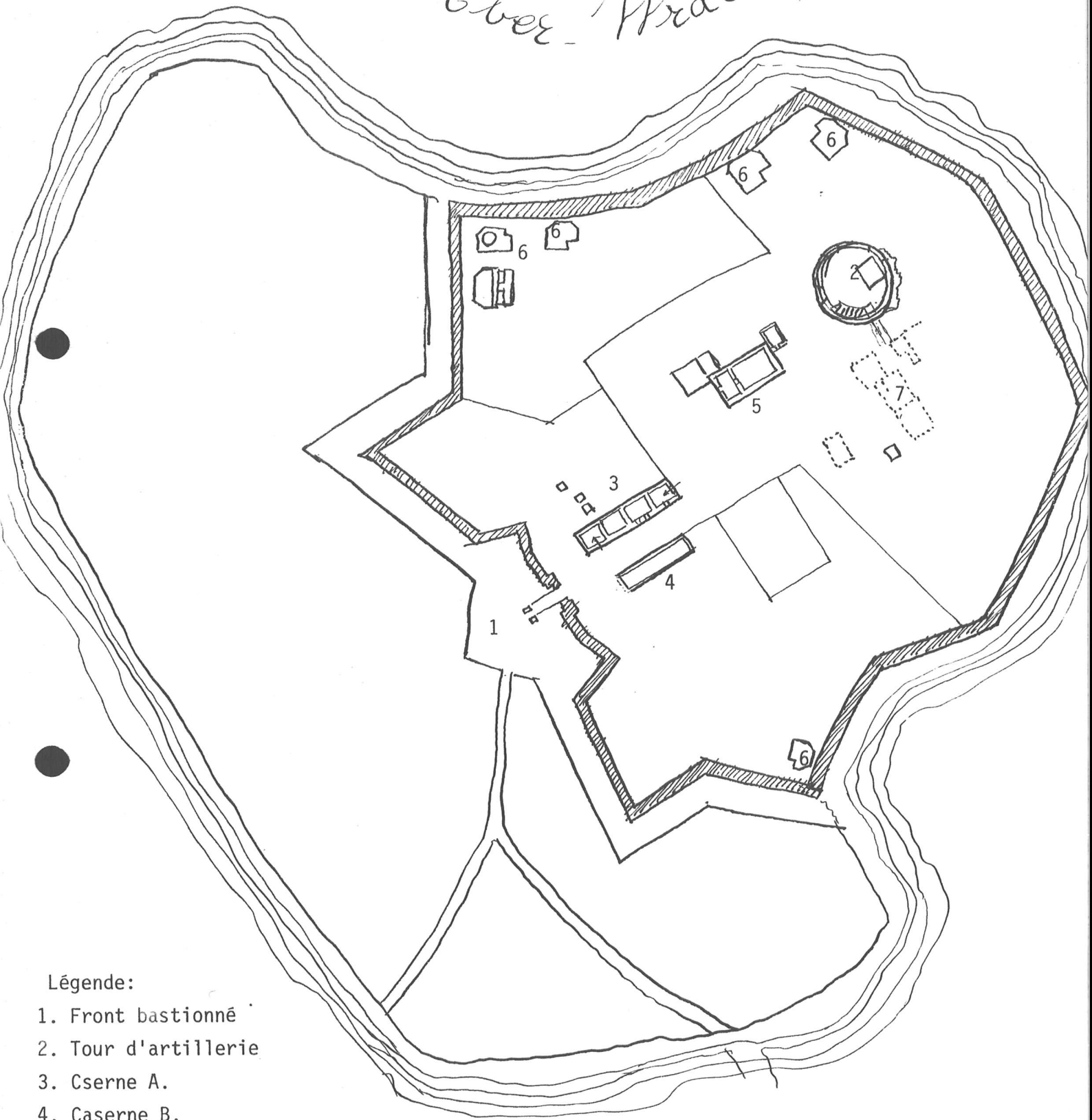
1/2000 A1

LANDÉDA Cadastre 1842-1962

LANDÉDA
 FORT-CÉZON
 plan schématique.

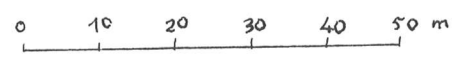


L'ober Tracht

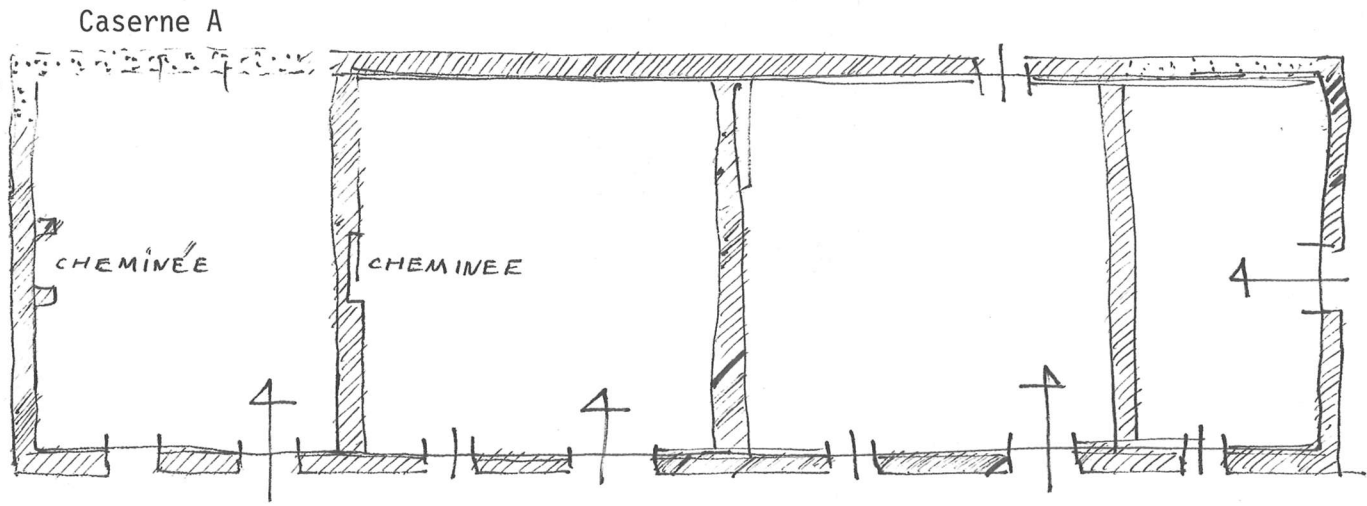


Légende:

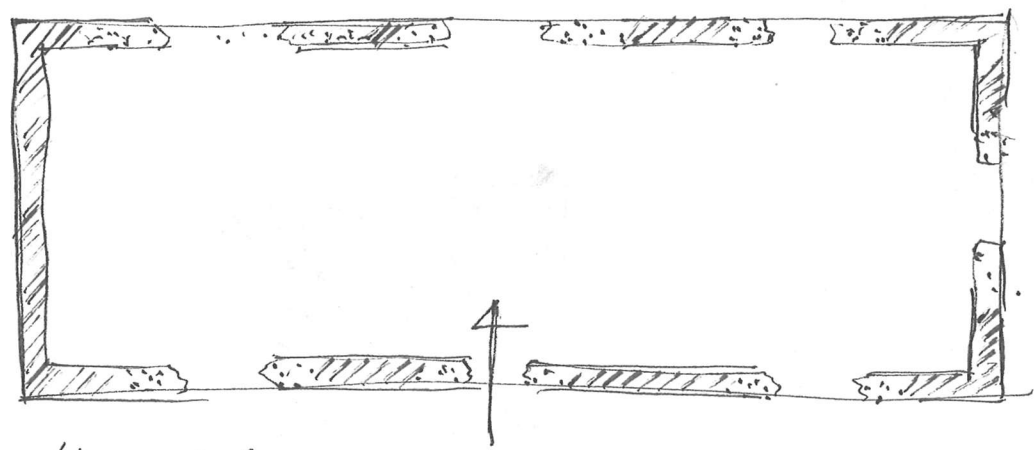
- 1. Front bastionné
- 2. Tour d'artillerie
- 3. Cserne A.
- 4. Caserne B.
- 5. Caserne C de 1859.
- 6. Ouvrages allemands de 1943
- 7. Ouvrages ruinés envahis par la végétation.




LANDÉDA
FORT CÉZON
CASERNE A
CASERNE B
Plan schématique



Caserne B



 parties ruinées.

29 - LANDEDA

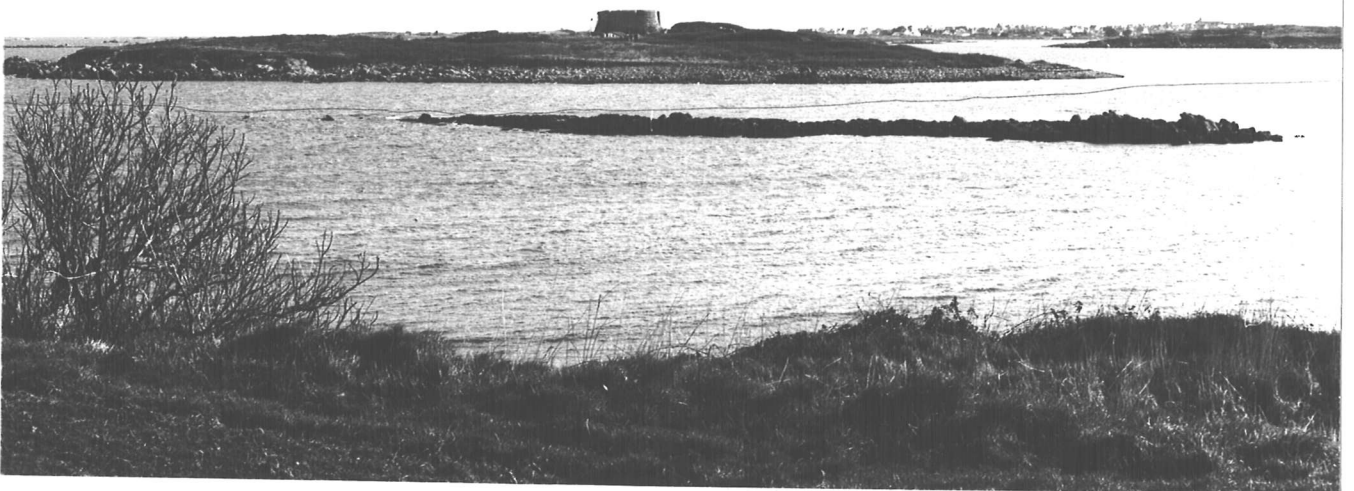
FORT LEZON

Vue prise du Sud

38/33 A - 1979

Cliché CASTEL

Fig. 1



29 - LANDEDA

FORT CEZON

Vue prise à marée basse

79/12 A - 1979

Cliché CASTEL

Fig. 2



29 - LANDEDA

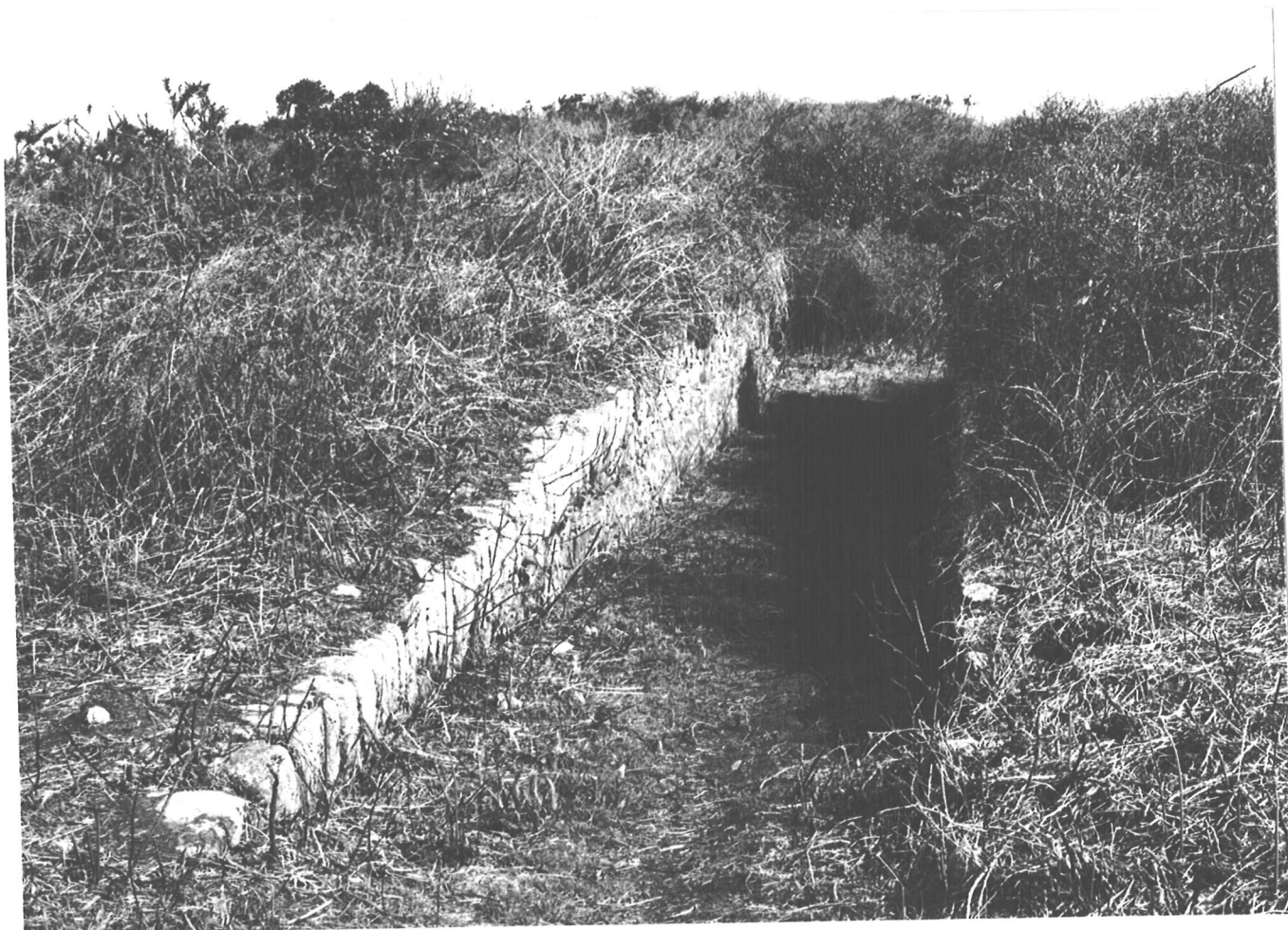
FORT LEZON

Chemin d'accès du front bastionné

75/31 A - 1979

Cliché CASTEL

Fig. 3



FORT GEZON

Porte du front bastionné

76/32 A - 1979

Cliché CASTEL

Fig. 4



29 - LANDEDA

FORT CEZON

Caserne 1859 et tour

78/9 A - 1979

Cliché CASTEL

Fig. 5



29 - LANDEDA

FORT LEZON

Caserne A et tour

76/33 A - 1979

Cliché CASTEL

Fig. 6



29 - LANDEDA

FORT GEZON

Tour attache du pont-levis

76/36 A - 1979

Cliché CASTEL

Fig. 7



29 - LANDEDA

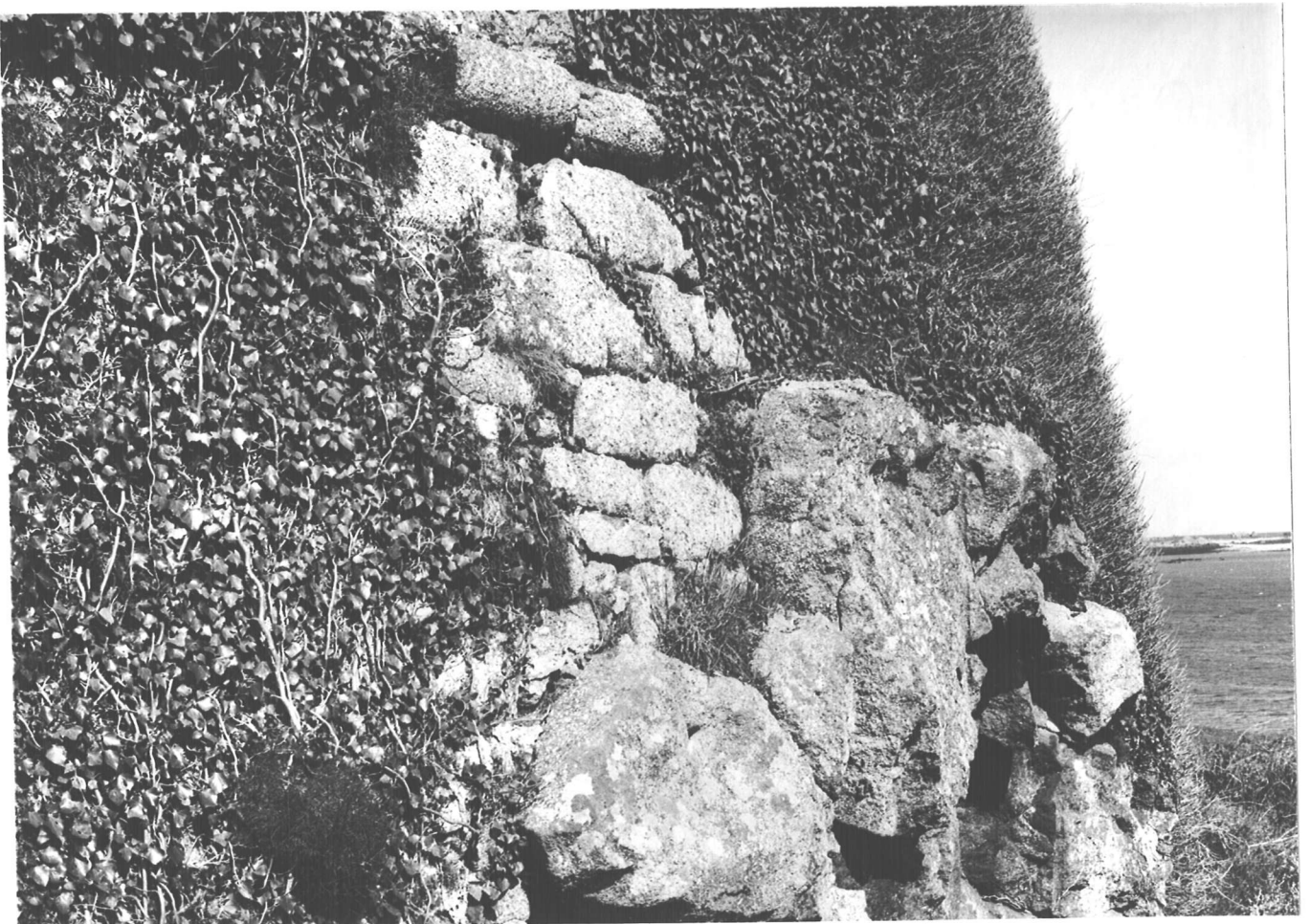
FORT LEZON

Tour, détail mur côté Nord-Est

78/8 A - 1979

Cliché CASTEL

Fig. 8



29 - LANDEDA

FORT CEZON

Tour, entrée

78/7 A - 1979

Cliché CASTEL

Fig. 9



29 - LANDEDA

FORT GEZON

Tour : escalier

77/1 A - 1979

Cliché CASTEL

Fig. 10



29 - LANDEDA

FORT GEZON

Casernes A et B et caserne 1859, vue de
la tour

77/4 A - 1979

Cliché CASTEL

Fig. 11



29 - LANEDA

FORT CEZON

Caserne B

76/34 A - 1979

Cliché CASTEL

Fig. 12



29 - LANDEDA

FORT GEZON

Les puits

76/35 A - 1979

Cliché CASTEL

Fig. 13



29 - LANDEDA

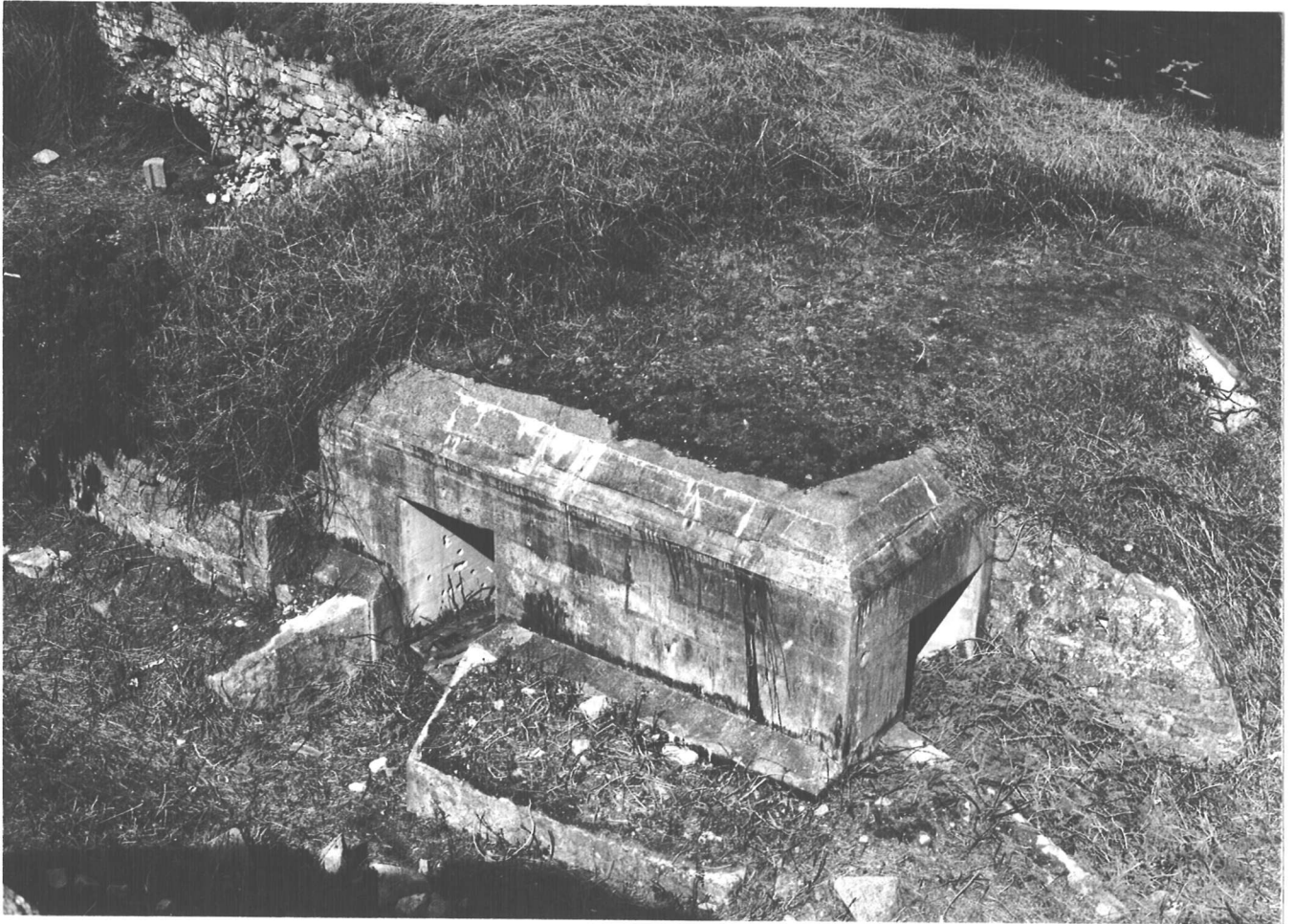
FORT GEZON

Ouvrage Allemand

77/4 A - 1979

Cliché CASTEL

Fig. 14



29 - LANDEDA

FORT CEZON

Ouvrages ruinés

78/6 A - 1979

Cliché CASTEL

Fig. 15

